

Diri Denison Mines Wheeler River għa eritt'is ha Ēłóchēlē Nih Bazi t'áú nih besoídi ha si eritt'is T'aghá Holnj si diri nih bazi nuhhel kodi hasj

Diri Wheeler River – Denison Mines nih sēnolye ha si, t'au nih nághjina ha (situ)
Yanathē tthe ghá nade ha si:

Yathé nene diri Saskatchewan k'eyaghē hoʔá si Canada tth'i k'eyaghē

Diri t'au tu t'arat'j si senalye ha, t'a ghá nade si konyheñj ha. Kon/tthe sljnj (Uranium) senalye seráde ha, tulu k'e ts'etai sēlye, yoh tth'i ts'etai sohúde ha. Beyets'et'ali nellta ha tth'i senuhut'a ha. T'aʔu tu t'arat'j si (tu sljnj) sohulye ha. Diri t'aʔu nih t'arat'j si senalye ha hodi sj.

Senahulye de, tu nezú, tthe sljnj t'aʔu senalye ha. Kon bēt'á asi hēt'ēl si, t'ēs tth'i ts'etai sēlye si

Ku diri halye ha si, t'achaghē, tthe t'a boheñtaile si, t'aʔu nih daldhe njsi, tu, tujērē-ú, tsá tue-ú, t'aʔu tthe t'arat'j si tu hēl si, sēlye ha. Ku diri asi ghá nade t'a horehth'a si ya bazj tth'u. T'a tu senalye si eyj tth'i hahodi

Diri tthe sljnj (uranium) tes ʔahot'j alye si bēt'á kon hoñe, kon heñsi ha. Diri kon uranium t'a holj de, dēhth'agh hile snj

Diri nih Senahulye si bónjther de tononá (300) ts'etai sohulye ha si. Łononá- jk'etona tth'i Dene ēghádálana ha sj. Diri bónjther de beyets'et'ali t'arat'j ha

Diri t'a bēghá Eghalada ha si toná-jk'edjghj nene-ú, nake nene ts'etai sohúde ha-ú, sɔlaghe nene t'a nuhʔá si nānelye ha, Sɔlaghe ts'adhel nene ts'etai senahulye ha

Diri nih senahulye si horelyu net'j, nih-ú, ya-u t'áú besuwidi ha.

T'aʔu nih ts'etai sēlye ha si, t'a Dene yēghá eritt'is dałsi hotié deʔá (engineering), eritt'is nédhé bets'j deʔá, t'aʔu nih hotié ts'etai ʔalye ha.

Diri t'aʔu aresj henj, nih nechozē ʔañj sj, jlaisdjghj nih hultsai anjtttha u, kuli horjchoze ʔats'edi sj, T'a ha seráde si tthe sljnj (uranium) halye ha hodi sj łonēnā nene ha hodi. Ku diri t'a the sljnj halye hasi, sɔlaghe ts'adhel nene tthe nezú halye ha henj. T'at'u tthe jk'etaghē limil (łonēnā anelt'e) ʔajdath henj, kuli lota limil tthe hilchu has henj. Kuli sɔlaghe ts'ēdel nene anjtttha de nake ts'adhel limil ʔajdath the hilchu hasi. Eyi t'a soloná (percent) hoʔanelt'e tthe hilchu ha henj sj.

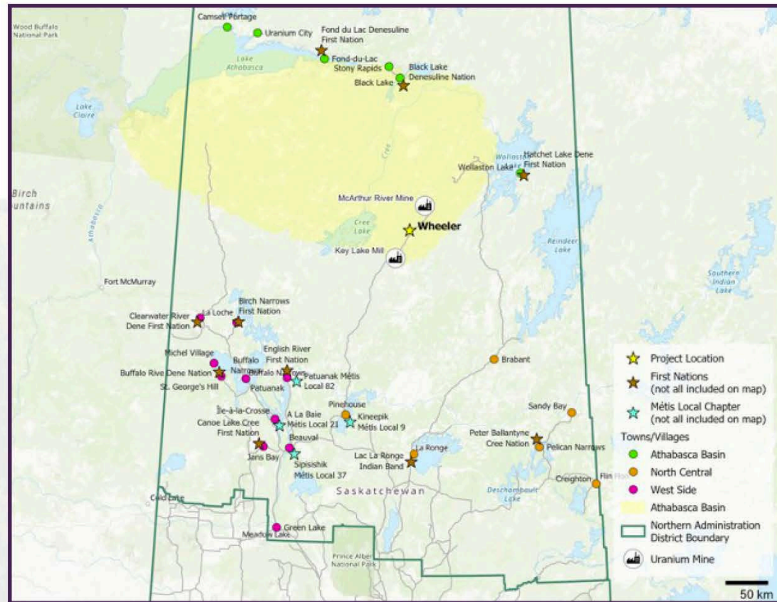
Diri bêt'á Eghalada si t'au nih ts'etai selye si, bēhchēnē tth'i la ha-ú, horetth'a t'au, asi?aldel tth'i la-ú, tu t'a bêt'á Eghalada si besorjthēn ha la. ?ąłu nih, tu-ú, ya ts'en bo?ěłta hasą. Kuli yedołnį ha henį.

Diri bēghą Eghalada si, yēghą ēghadálghēna hoyaghē ts'etai sedáhúlye-ú, łue-ú, nųneshe, ēch'ērē, hotié besofdi ha, Dene t'a dąghēna. Denesųłine nih t'a dąghēna la, nuhhenene theri ho?ą. Nih-u, tu-ú, ya-ú nųhha besudi ho?ą.

Diri t'ą?u nih ghą ēghádálana si hotié bahodi, t'ą?u erit'is holį si hotié dézą, t'ą?u ts'etai sohúde-ú, t'ą?u ēghádálana-u, t'ą?u nih senalye si hotié dézą.

Diri t'ąghą ēghádálana si hotié nih hodi ha henį, yanįzi t'ą?u nih hesdohołts'į si konalyehaíle dųhų henį. T'a tthe nih-u, tu-u, ya-u bêt'á nezųle ni, dųhų tthe slįnį si bêt'á nih-u, tu-u, ya-u hesedowełnį ha henį. T'a tthe nih horįcha nailts'el nį, nih yaghē tth'i dēgharē nih nárałts'ul nį – dųhų kone haíle henį.

Dųhų de t'a benené k'e ēghadálghēna si bedóghelnį dézą, hotié t'a ghą ēghadalaida si bełkoridi ho?ą 2016 hots'į. Diri t'a bēghą náide si t'ą benené si beł ho?ą. Nih hodi ho?ą, tu-u, ya-u boghedi ha. Diri t'a erit'is bet'azi (license) si, horelyų sohúde dézą, diri Canada k'eyaghē tthe slįnį ghą naidi hade.



LOCATION

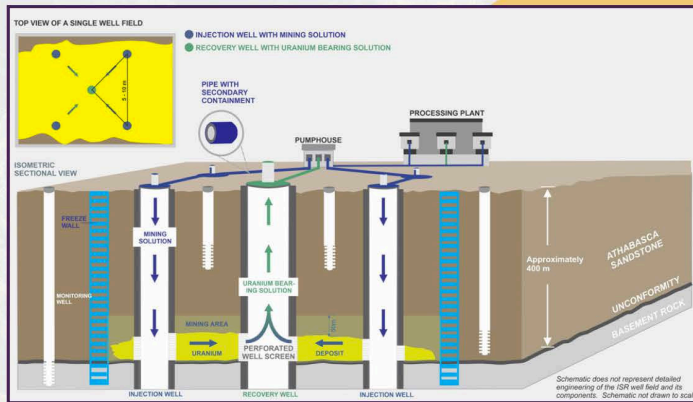
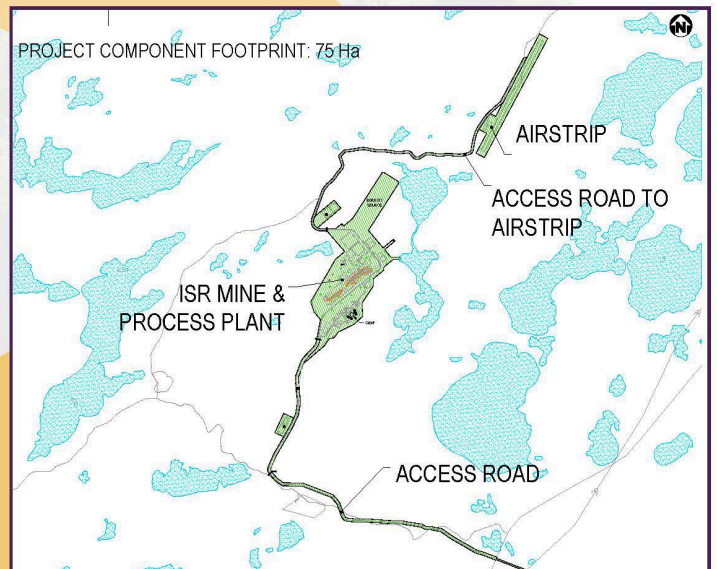
Ku diri k'eyaghë deht'is si t'a ts'en ëghadälghëna hasi horet'ï – Dene nenene k'e.

PROJECT FOOTPRINT

Diri t'a yet'a nih ghä nade hasi deht'is sï.

IN SITU RECOVERY

Diri tu het'el t'a tthe slinï hilchu, horïcha horet'ï la, t'at'u tthe sëralye si bët'á les hoë. Ku eyer hots'ï les bëghä nänï, horelyu nene k'e, t'a horehth'a ch'a hodołni sï. Eyi ʔaraknï Greenhouse Emissions, diri nih k'e náide si besoıdı ha.



VALUED COMPONENTS & PROJECT INTERACTIONS

T'aʔu nih besoıdı hasi Dene yek'odarëlyä hasä.

